



Jumbo Fan



www.bigjumbofan.com

เกี่ยวกับ Jumbo Fan HVLS :



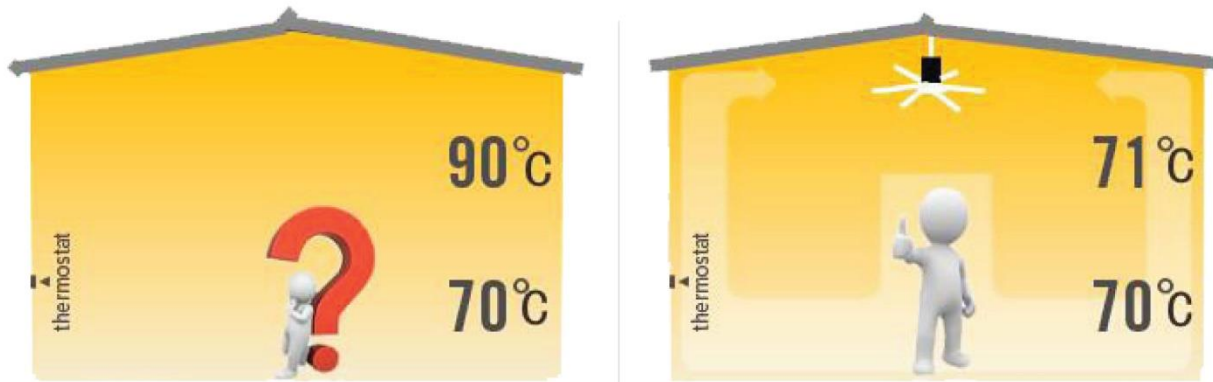
Jumbo Fan HVLS เป็นผู้เชี่ยวชาญด้านการผลิตและให้คำปรึกษาด้านการแก้ปัญหาความร้อนในพื้นที่ขนาดใหญ่ด้วยพัดลมยักษ์ขนาดใหญ่ ทั้งแบบพัดลมติดเพดานขนาดใหญ่ และ แบบพัดลมยักษ์แบบตั้งพื้น ซึ่งพัดลมยักษ์ของเรามีขนาดตั้งแต่เส้นผ่าศูนย์กลางตั้งแต่ 2.4 / 3.0 / 3.7 / 4.2 / 4.9 / 5.5 / 6.1 / 7.3 เมตร ให้กระแสลมกว้างครอบคลุมพื้นที่ได้ 4-6 เท่าของเส้นผ่าศูนย์กลาง พัดลมยักษ์ Jumbo Fan HVLS ให้กระแสลมกว้างแต่ประหยัดกว่าการใช้พัดลมขนาดเล็กหลาย ๆ ตัวรวมกันเพื่อให้กระแสลมครอบคลุมพื้นที่เท่ากัน เพราะพัดลมยักษ์ Jumbo Fan HVLS กินไฟตั้งแต่ 150 -1,500 วัตต์ หรือ ชั่วโมงละไม่ถึง 5 บาทต่อชั่วโมง พัดลมยักษ์ Jumbo Fan HVLS ผลิตจากเทคโนโลยีและอุปกรณ์พิเศษมอเตอร์จาก Nord Motor ใบพัดลม designed Airfoil และ Control Unit VFD inverter จาก Danfoss และ ส่วนประกอบอื่นๆ ทั้งภายนอกและภายในที่ใส่ใจทุกรายละเอียด ทั้งด้านประสิทธิภาพและความปลอดภัย ทำให้พัดลม Jumbo Fan HVLS สามารถให้กระแสลมกว้าง เบา สบาย เสมือนลมธรรมชาติ

Jumbo Fan HVLS



ประโยชน์ของพัดลมยักษ์ HVLS Jumbo Fan :

- ▶ ประหยัดค่าไฟ
- ▶ เพิ่มประสิทธิภาพสภาพแวดล้อมในที่ทำงาน และเพิ่มประสิทธิภาพการทำงาน
- ▶ ได้รับอากาศถ่ายเทแบบธรรมชาติ
- ▶ รักษาสภาพอากาศให้หมุนเวียนทำให้ลดการสะสมของเชื้อแบคทีเรียในอากาศ และลดความชื้นสะสมในอากาศ



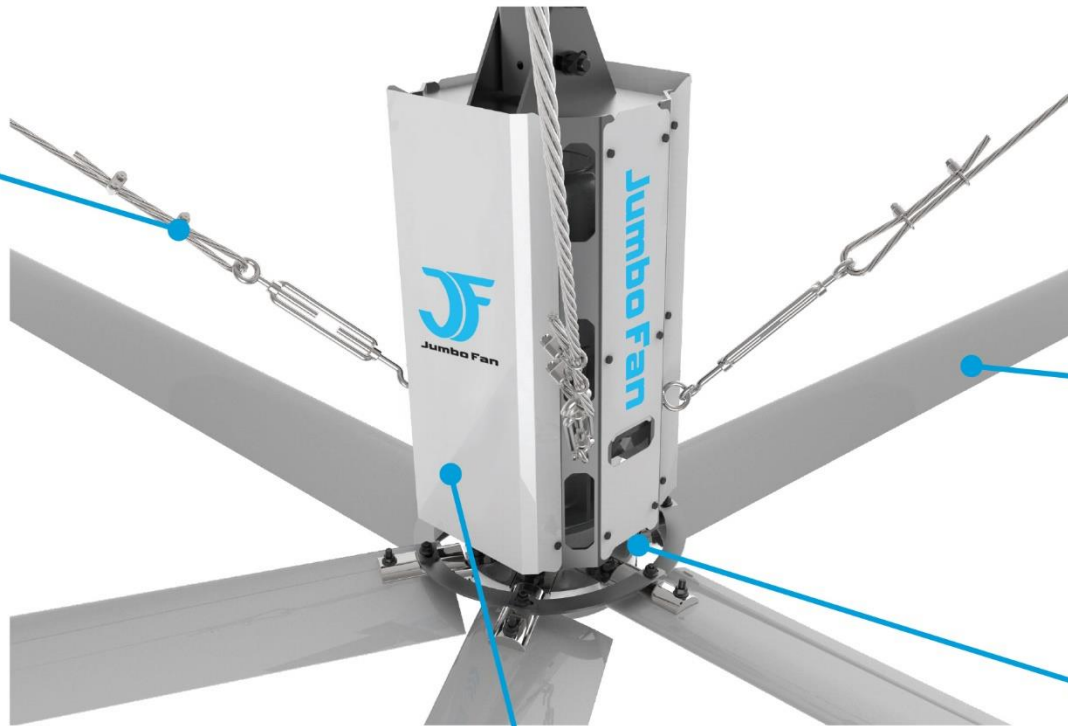
ทำไมถึงเลือกใช้พัดลมยักษ์ HVLS Jumbo Fan ?

ประโยชน์	1	2	3	4
	กระแสมครอบคลุมพื้นที่กว้าง สร้างการไหลเวียนของอากาศให้ถ่ายเทตลอดเวลา	ใช้กระแสไฟน้อย ช่วยประหยัดพลังงานกว่า 30% คุ่มค่าลงทุน	มีประสิทธิภาพสูงในการใช้ร่วมกับระบบเครื่องปรับอากาศ เพราะช่วยประหยัดค่าไฟได้ 3-5% ในทุกๆองศาของอุณหภูมิที่ตั้งสูงขึ้น	พัดลมยักษ์ HVLS Jumbo Fan สามารถให้ลมครอบคลุมพื้นที่ไกล 5-6 เท่าของเส้นผ่าศูนย์กลางของพัดลมยักษ์

HVLS ceiling fans Components



Safety Cable



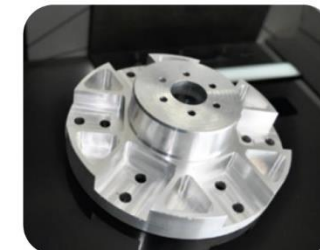
New Design Airfoil
Cold forged
external clamp wing



Danfoss
Controller box



Germany Nord
Motor Driver



High pressure
Aluminum
Forged Hub



HVLS Industrial Fans' Features:



World Top Class Germany Nord Motor System, Coaxial Helical Gear Reducer



Germany Origin Industrial Quality

01

Small gear backlash assembly and grinding process, lower noise.

02

Strengthened bearing frame structure, ladder output shaft, large oil seal, strengthened fuselage structure, higher safety

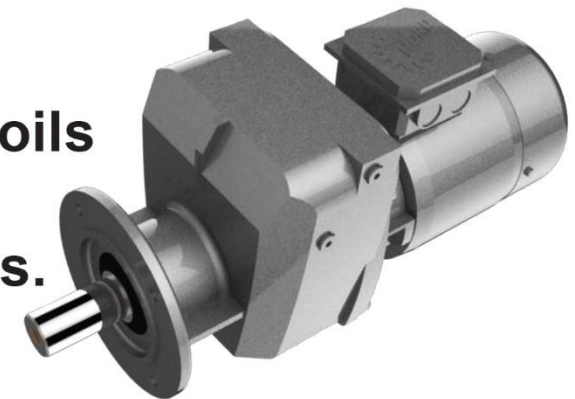
03

New Generation High energy-efficiency IE 2 motor ,Low Noise

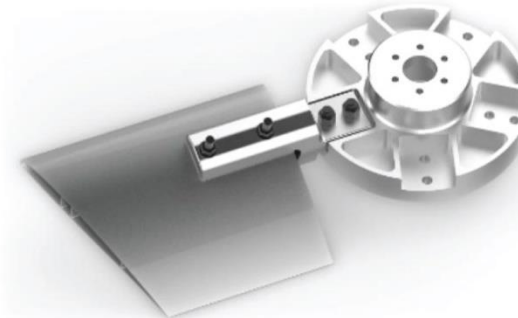
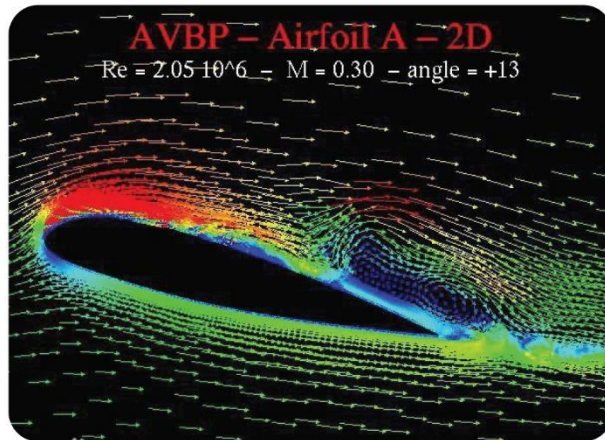
04

CCC、CE、UL Certificated

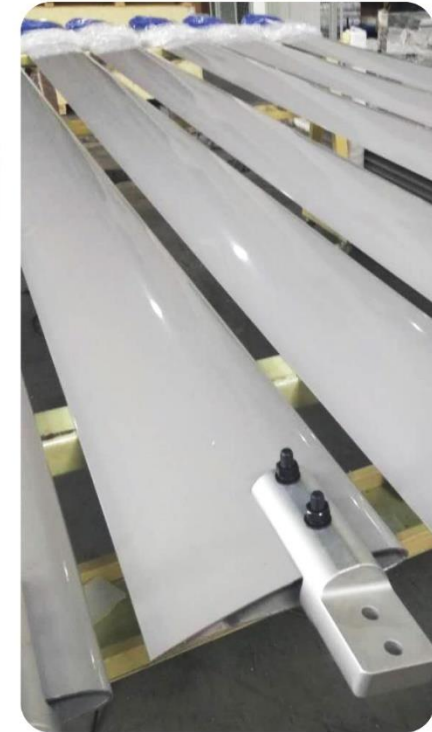
- Shell Omala S4GX highest-quality life time synthetic oils
Imported SKF32-VL-II Taped roller VL bearings,
Simrit high temperature double lipped output oil seals.
Gearbox automatic exhaust Valve



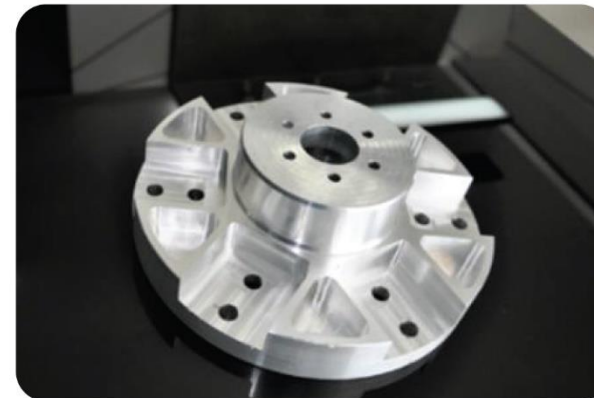
- ▶ **5 pcs New Designed Airfoil, AA6063T6511, surface carbon fluoro painting**



Cold forged external clamp type wing



- ▶ **High-intensity hub is forged from imported aviation aluminum alloy material ALUM AA7075 with 1500 T high pressure forged**

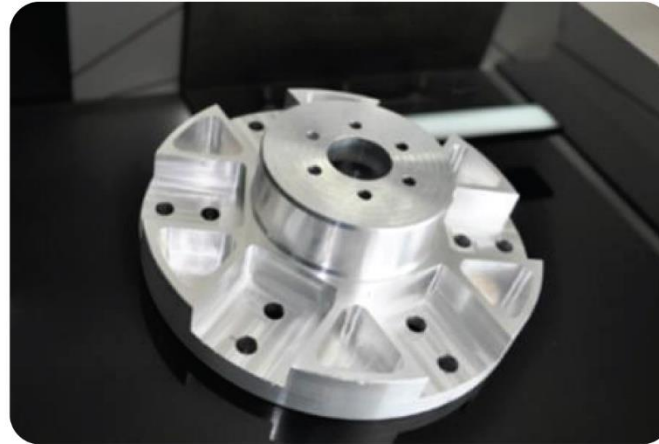


- ▶ **Danfoss Powerful Variable Frequency Driver(VFD inverter)**
 - Built-in RF interference filter, inhibit the motor and cable send radio interference.
 - Built-in intelligent logic controller, implement perfect and reliable operation
 - Built-in brake chopper , convert device kinetic energy to braking power
 - Features such as earth-ground fault, overtemperature and short circuit protection.
 - General RS485FC protocol, to achieve any control system communication



Precision CNC machining Hub Dynamic balance test

hub strength 570Mpa+



▶ AA7075 1500THigh Pressure forged Hub,T6 Treatment
Our Jumbo fan security core technology



▶ hub surface evenness
tolerance controlled
within 0.01mm

Which Safety measures our HVLS fans have?

Jumbo fans Safety Philosophy : Safety, Safty , Again Safety

Security as the core technology,
High Price-Performance as the pursuit Aim

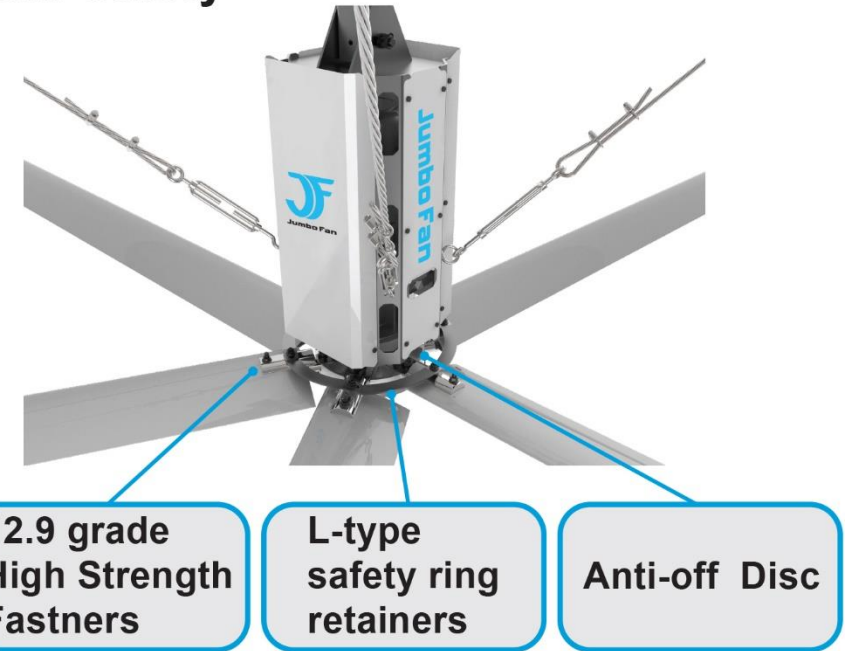
1 Fasteners:

fasteners strength can be 12.9 Grade,
practical stress endure above 10 times.



2 Safety Wire rope

Each rope can bear strength over 1000kg;



3 Anti-off Protective structure design:

anti-off disc, conical Shaft & Reverse thread bolts

---once accident occurs, the safety discs would prevent the Hub falling down;

4 L-type safety retainers

connect all the wings together as one

5 Frequency controlling system

automatically alarm and stop the operation

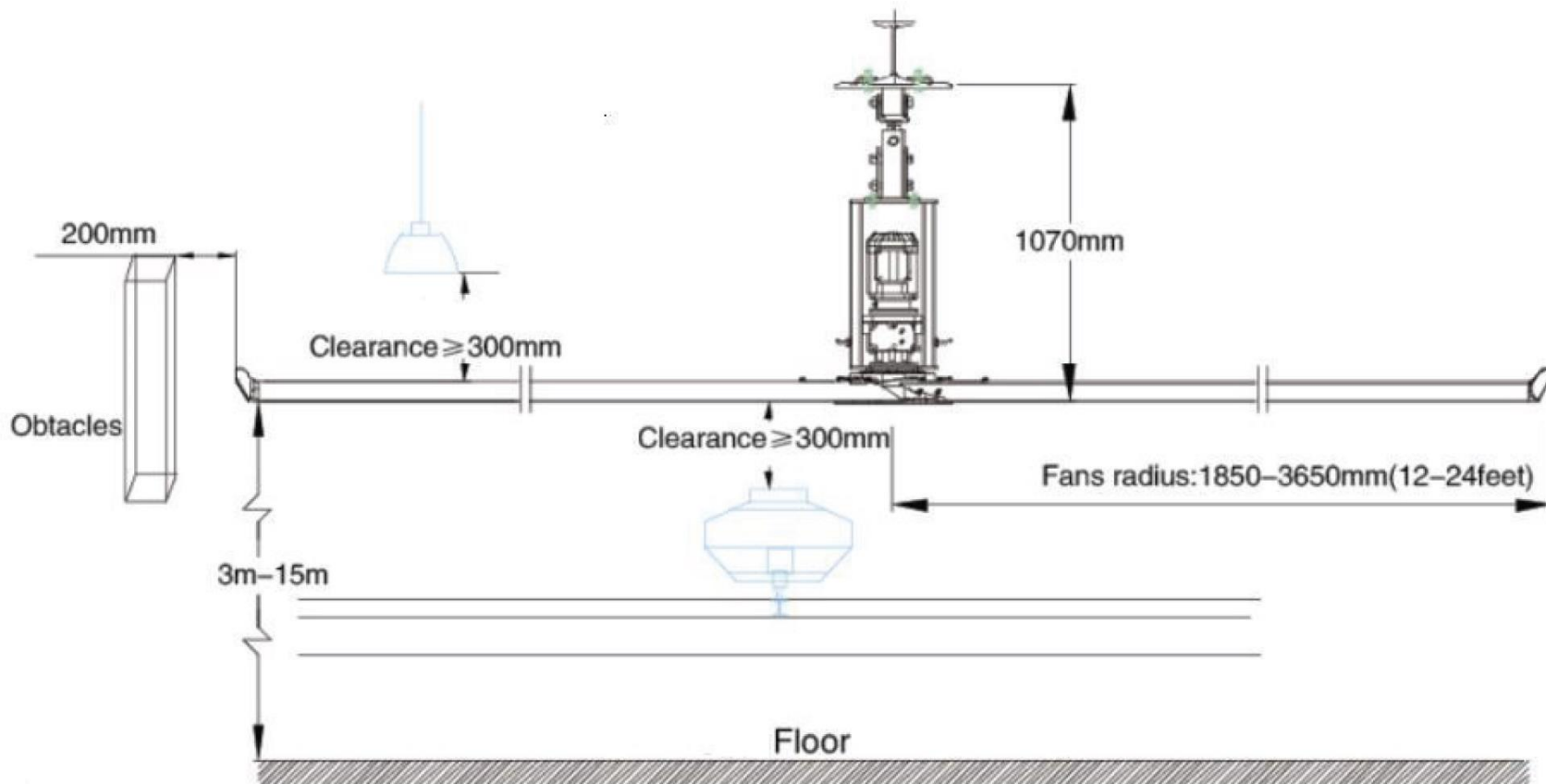
What Installation conditions HVLS fans needs?

Installation Conditions:

Structures: I-beam, H-beam, concrete, bent frame structure, spherical structure etc.
Building total height is required more than 5M.

Safe distance between fan blade and obstacles is more than 0.3M, and the height between installation point and below obstacles, such as crane, is 1.2M.

Input power: 380V or 220V(can meet Special voltage requirement)



HVLS Ceiling Fans installing Chart

HVLS Ceiling fan Technical configuration



Model	Size (M/FT)	Motor (KW/HP)	RPM	Air Volume (CMM)	(A) 380v	Coverage (Sqm)	KGS	dBA*
Jumbo 7	7.3m(24ft)	1.5/2.0	0-53	13,500	2.95	1800	125	50
Jumbo 6	6.1m(20ft)	1.5/2.0	0-60	11,500	2.72	1380	113	50
Jumbo 5	5.5m(18ft)	1.5/2.0	0-67	9,500	2.75	1050	108	53
Jumbo 4	4.9m(16ft)	1.5/2.0	0-75	7,900	2.85	850	102	55
Jumbo 3	3.7m(12ft)	1.5/2.0	0-75	6,100	2.72	630	90	55

* dBA: fans sound are test in lab condition, actual results may vary due to environment condition and surface reflection
 Warranty : 2 Years whole fans system warranty , Eextension warranty service is available, contact our distributors.

HVLS (High Volume,Low Speed) industrial fans Applications:



- ▶ Workshops, Factory
- ▶ Auto & Heavy Industrial manufacturing
- ▶ Commercial & Public space
- ▶ Shopping- mall Center, School & Mosque
- ▶ Traffic Hub, Airport, Subway, Train station
- ▶ Warehousing & Logistics center



Factory



Warehouse



Distribution Center



Public/School Hall



Restaurant



Shopping Mall



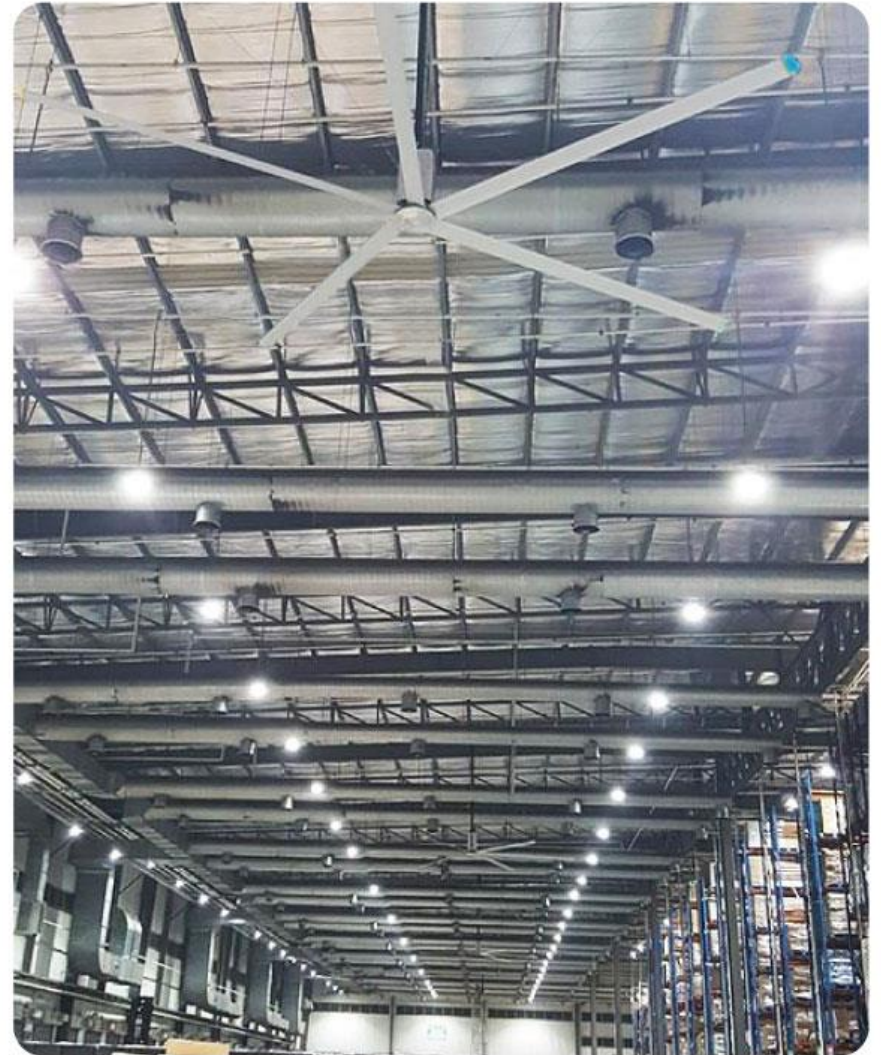
Sport Complex



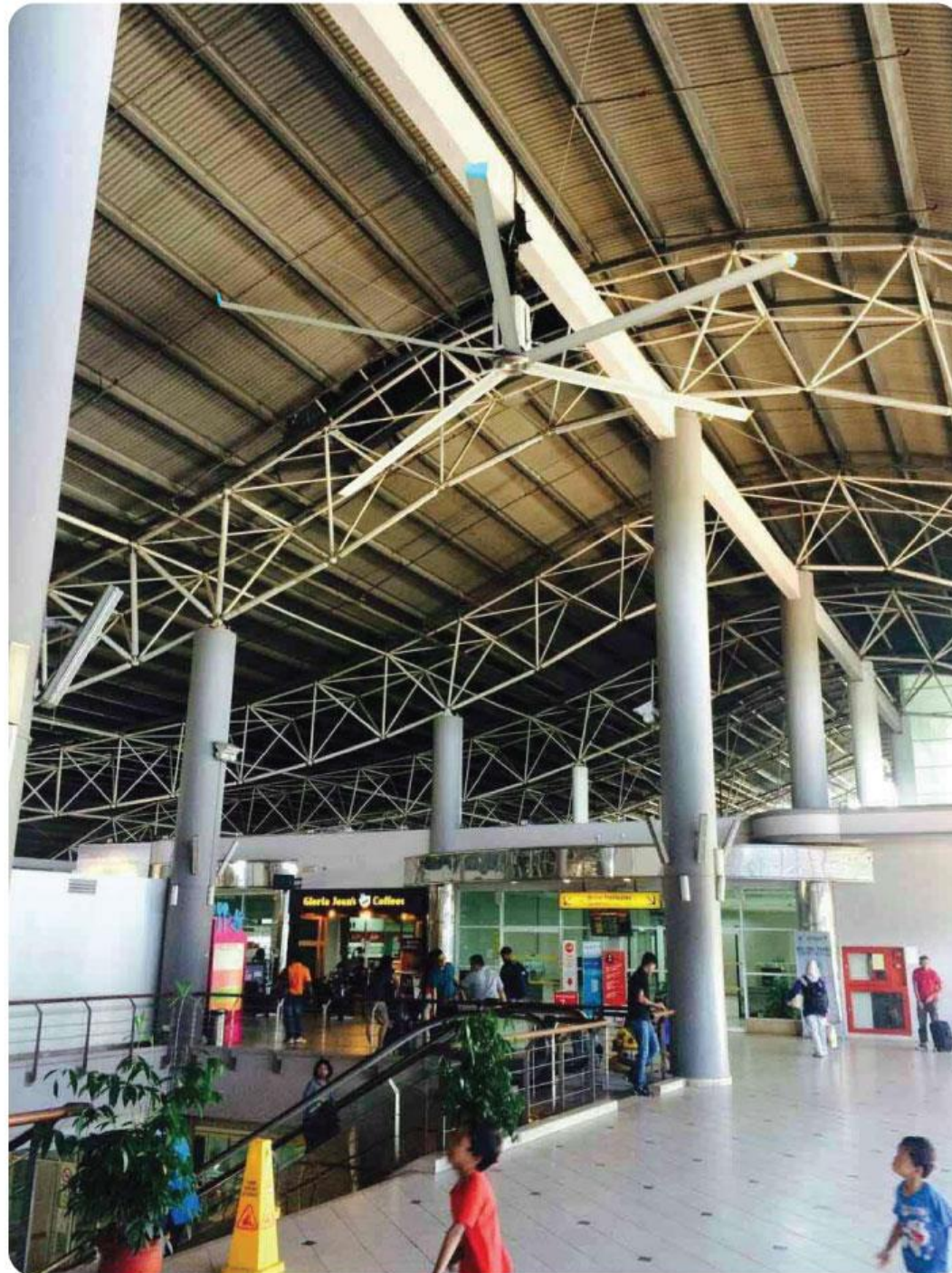
Airport



Logistics Center

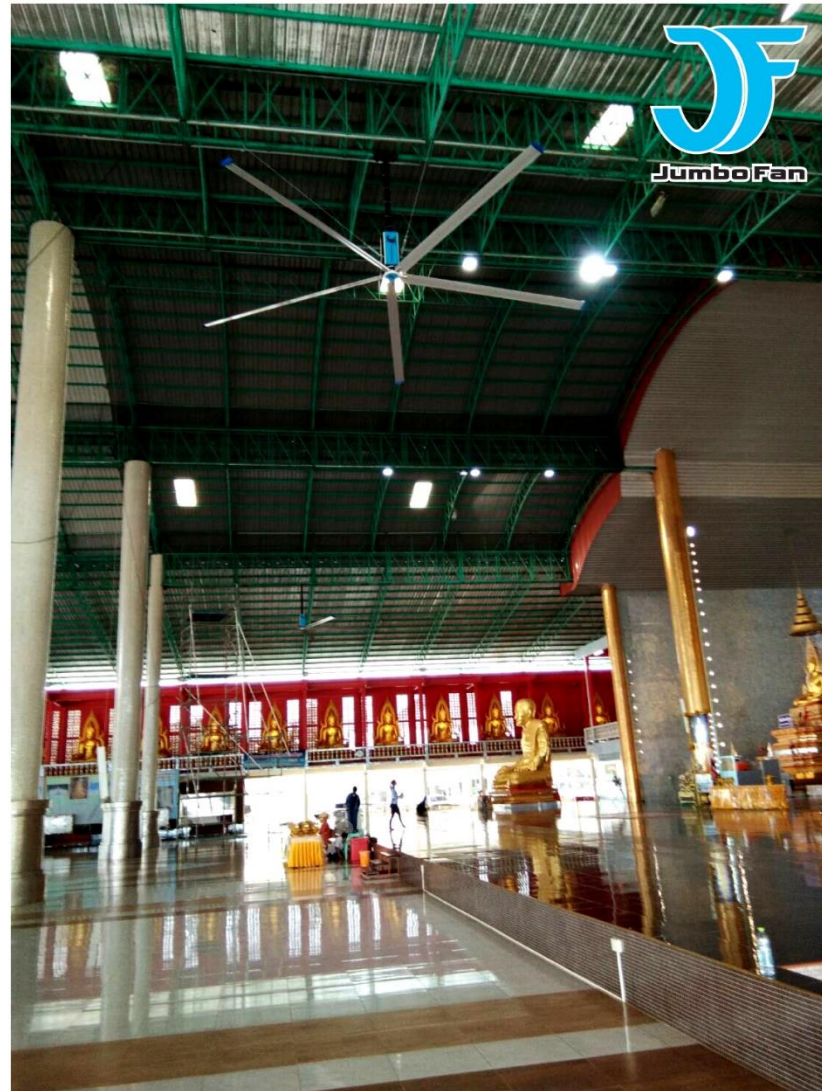




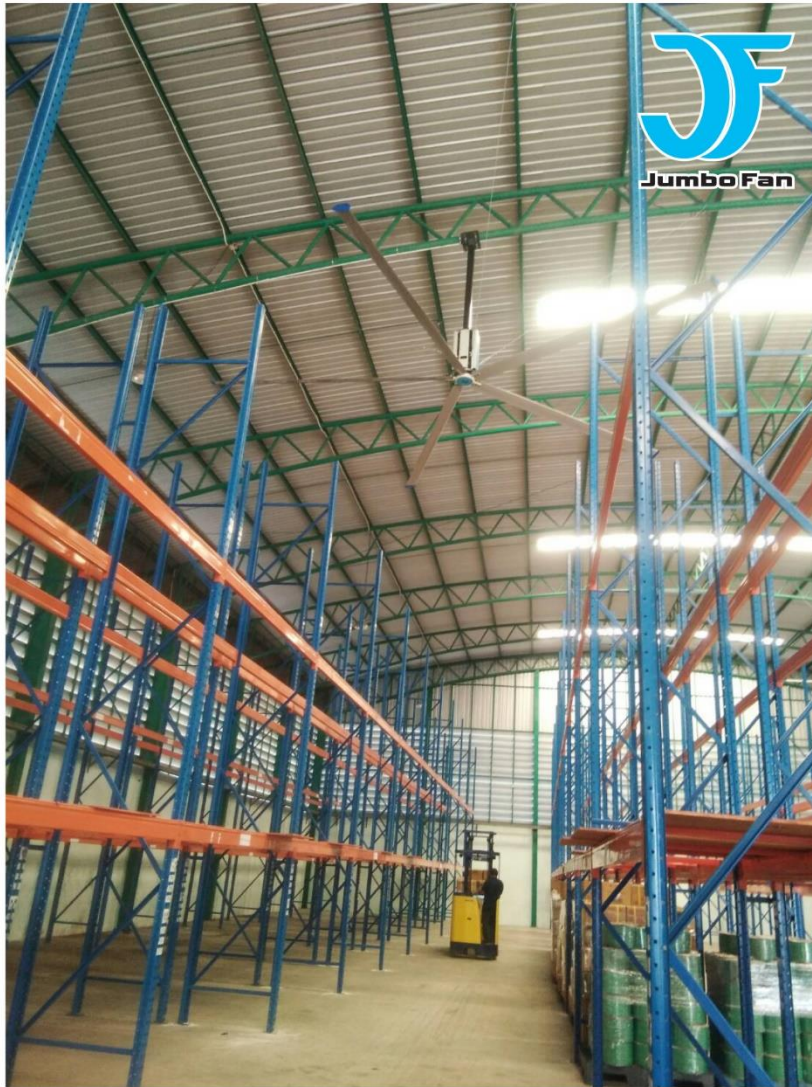




Reference



Reference



Reference



Reference

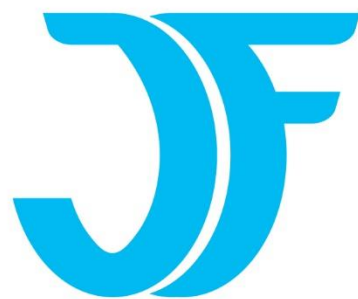


Reference



Reference





Jumbo Fan

Thank You

Please Contact :

Tel : 082 524 2655

Website : www.bigjumbofan.com

e-mail : jumbofanthai@gmail.com